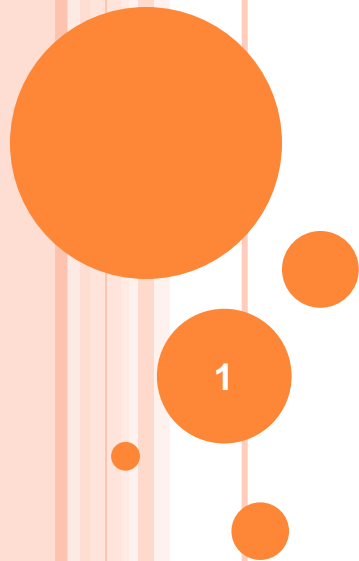


CONSEIL ED SIMMEA

13-12-2017



ORDRE DU JOUR

○ 10h - 12h

- 1/ Approbation du CR du conseil du 15-06-2017
- 2/ Approbation de la charte des thèses et de la convention de formation
- 3/ Discussion sur la mise en place des CSI
- 4/ Discussion sur le taux d'encadrement des thèses extérieures

○ 12h-14h

- Déjeuner

○ 14h-16h

- 5/ Tribune libre des doctorants
- 6/ Bilan 2017 du recrutement institutionnel et des entretiens
- 6/ Questions diverses

APPROBATION DE LA CHARTE DES THÈSES ET DE LA CONVENTION DE FORMATION

○ Principales évolutions par rapport à la charte du PRES LPC

- Financement :

Obligation de ressources durant toute la durée de la thèse

Définition d'un seuil minimum dans le règlement intérieur

Conditions de ressources précisées dans la convention

- Relations doctorant / encadrants :

Rôle de l'ED pour résoudre les conflits

APPROBATION DE LA CHARTE DES THÈSES ET DE LA CONVENTION DE FORMATION

- Durée de la thèse :

3 ans temps plein en général

Maximum de 6 ans

Prolongation possible en cas de handicap, maternité, paternité, accueil d'enfant, congé parental, congé maladie

Aucune mention de suspension d'inscription

Possibilité d'une année de césure

- Formation doctorale :

90h de formation

Introduction d'une formation à l'éthique et à l'intégrité scientifique

Réalisation d'un portfolio

Dispense possible dans des cas particuliers

APPROBATION DE LA CHARTE DES THÈSES ET DE LA CONVENTION DE FORMATION

- **Obligation de justifier l'avancement de la recherche**

Rôle du CSI : entretiens, recommandations, information du doctorant, du directeur, de l'ED

- **Autorisation de soutenance :**

Possibilité de vérifier le plagiat

Dérogation possible à la position « extérieure » des rapporteurs

Avis des rapporteurs 14 jours avant soutenance

- **Composition du jury :**

4 à 8 membres

Extérieur = hors ED et hors établissement d'inscription

Représentation équilibrée des femmes et hommes

APPROBATION DE LA CHARTE DES THÈSES ET DE LA CONVENTION DE FORMATION

- Déroulement de la soutenance :

Directeur de thèse : participe au jury mais ne prend pas part à la décision

Possibilité d'assister par visioconférence

Pas de mentions (?)

- Convention de formation :

Mention explicite des taux d'encadrement

○ Vote formel du Conseil sur la Charte et la Convention

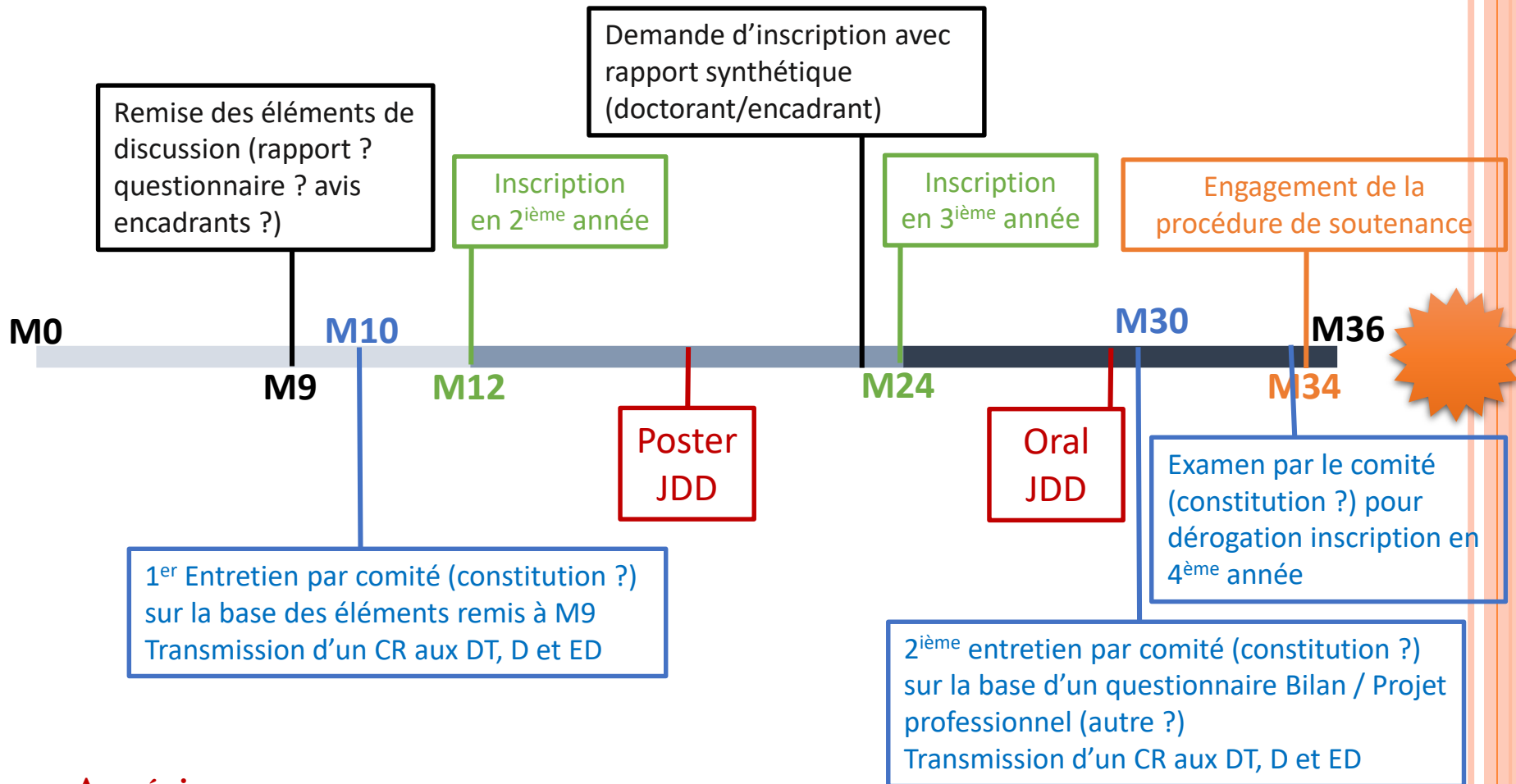
DISCUSSION SUR LA MISE EN PLACE DES CSI

○ Dispositions de l'Arrêté du 25 mai 2016

Le Comité de Suivi Individuel :

- s'appuie sur la charte et la convention de formation
- évalue, dans un entretien avec le doctorant, les conditions de la formation et les avancées
- formule des recommandations
- transmet un rapport d'entretien au directeur de l'ED, au doctorant, au directeur de thèse
- prévient conflit, discrimination, harcèlement
- composition, fonctionnement, organisation fixés par Conseil
- ne comprend pas l'équipe encadrante
- donne un avis à partir de la 3^{ème} inscription

DISCUSSION SUR LA MISE EN PLACE DES CSI



A préciser :

- Éléments de discussion lors des entretiens
- Composition des différents comités
- Notion de « membre extérieur » du comité
- Forme du CR d'entretien

DISCUSSION SUR LE TAUX D'ENCADREMENT DES THÈSES EXTÉRIEURES

- **Encadrement des doctorants « hors site »**
 - Responsabilité scientifique d'un référent
 - Avis du Bureau de l'ED avec possible rattachement temporaire
 - Grade de Docteur pour le référent
 - **Quelle répartition du taux d'encadrement ?**

TRIBUNE LIBRE DES DOCTORANTS

○ Université de Poitiers

- Mise à disposition de statistiques sur le devenir des docteurs
- Création d'un réseau des anciens doctorants

○ Université de Limoges

- Création d'un réseau des anciens doctorants (annuaire, réseau social, utilisation d'Amethis,...)
- Outil de suivi en temps réel des formations (Amethis ?)





○ Université de La Rochelle

Néant

○ ENSMA

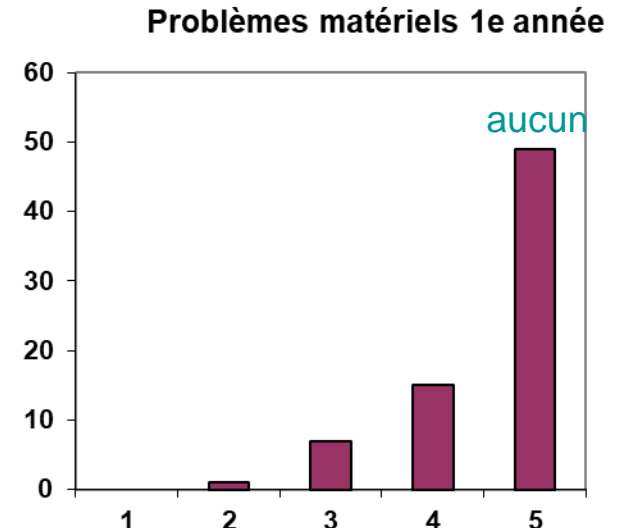
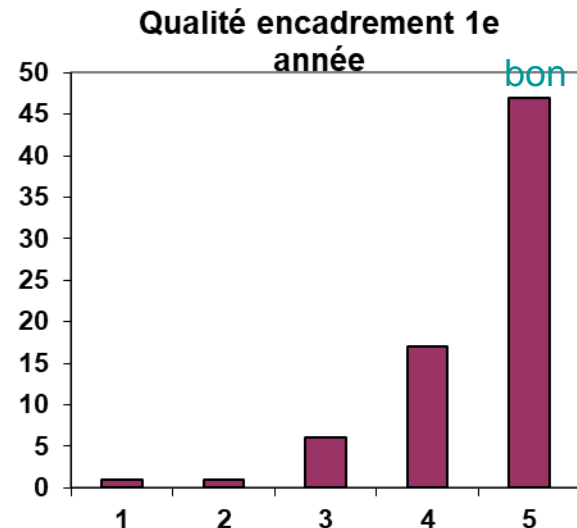
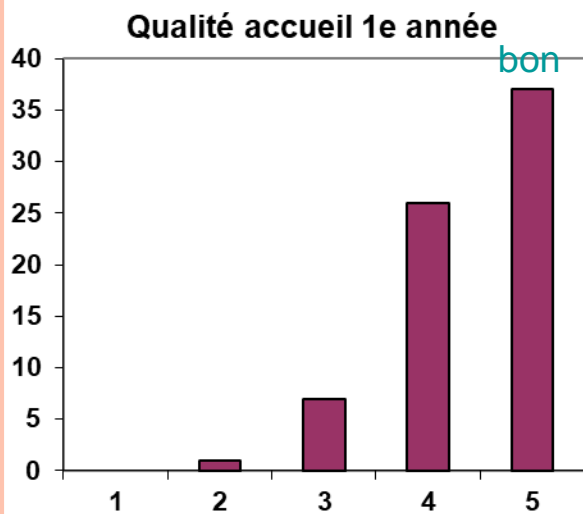
- Paiement des droits en 4^{ème} année lorsque l'inscription est décalée
- Aide aux doctorants étrangers, formation en français

BILAN DU RECRUTEMENT INSTITUTIONNEL

Etablissement	2016	2017
	7 Ministère 3 Région	9 M 1 R 1 AAP
	3 M 7 R	1 M + 4 ½ M 4 R 1 AAP + 4 ½ AAP
	3 M 1 R + 2 ½ R	3 M 2 R + 2 ½ R 2 ½ AAP
	3 M 3 R + 2 ½ R	3 M + ½ M 1 R
TOTAL	16 M 14 R + 4 ½ R	16 M + 5 ½ M 8 R 2 AAP + 4 ½ AAP

- Stabilité des financements Ministère
- Baisse des financements Région
- Opportunité des AAP pour maintenir le niveau de recrutement institutionnel

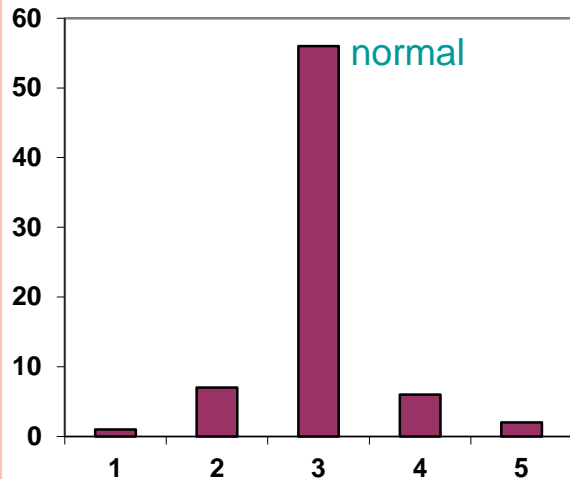
○ Bilan des entretiens 2017 – 1^{ère} année



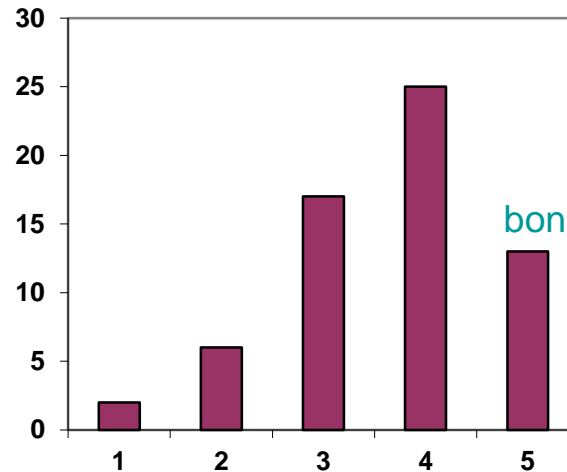
➤ Résultats quasi-identiques à ceux de 2016

○ Bilan des entretiens 2017 – 1^{ère} année

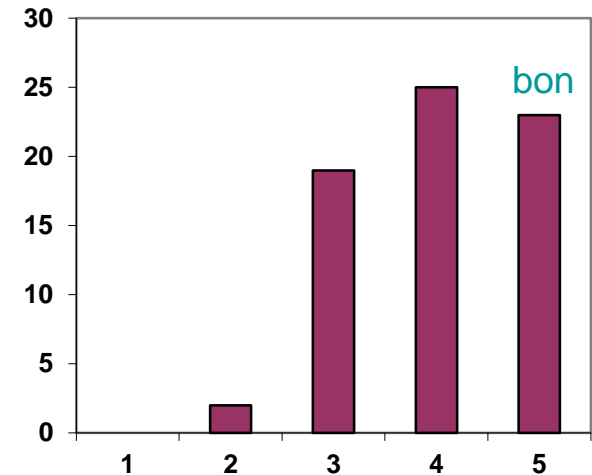
Avancement 1e année



Formation 1e année



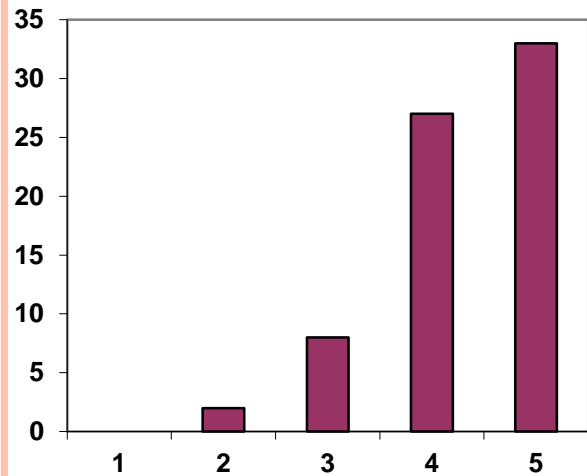
Administration 1e année



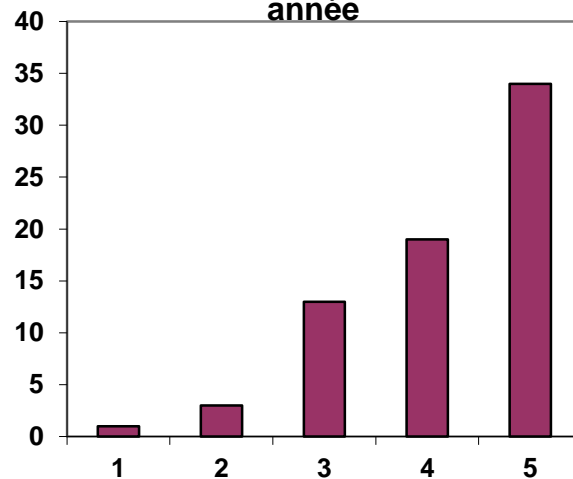
- Meilleure évaluation des formations qu'en 2016
- Bilan globalement positif du rôle de l'ED

○ Bilan des entretiens 2017 – 3^{ème} année

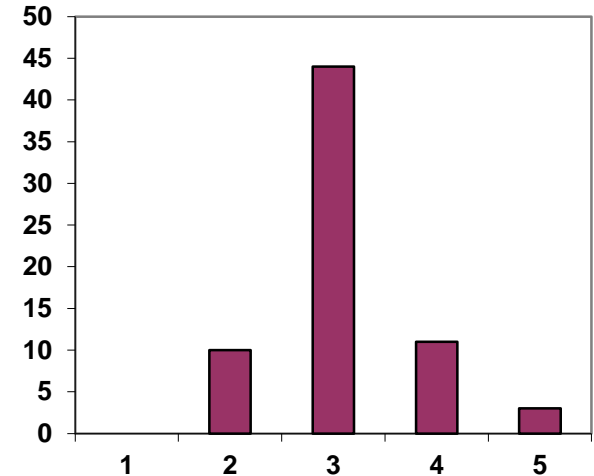
Qualité encadrement 3e année



Problèmes matériels 3e année



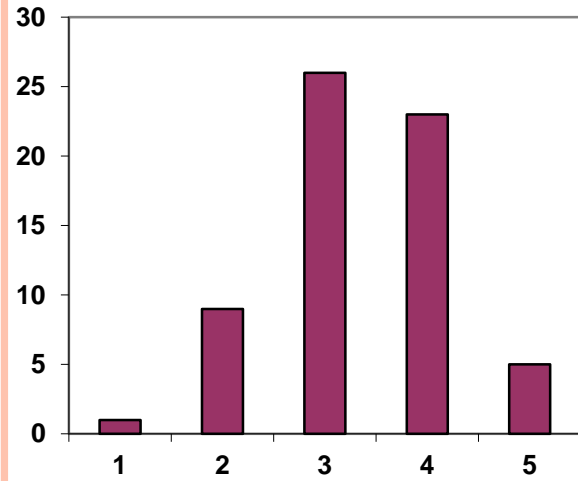
Avancement 3e année



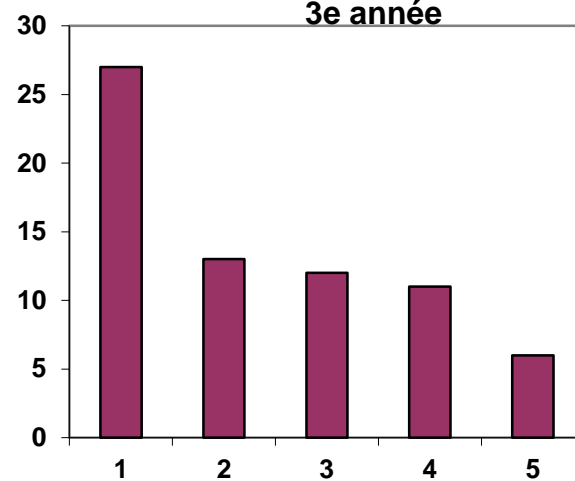
- Pas d'évolution notable de l'évaluation de la qualité de l'encadrement entre la 1^{ère} et la 3^{ème} année
- Problèmes matériels plus présents
- Stabilité entre 2016 et 2017

○ Bilan des entretiens 2017 – 3^{ème} année

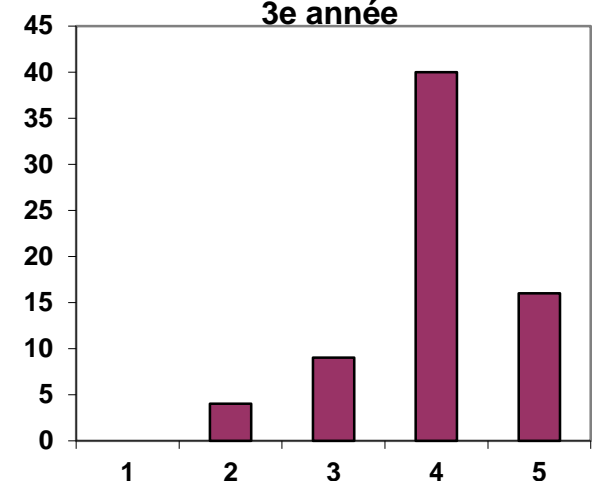
Formations 3e année



Evolution projet professionnel
3e année



Degré global de satisfaction
3e année



- Avis plus mitigé sur les formations que les 1^{ère} année (absence de formation thématique...)
- Peu d'évolution du projet professionnel
- Satisfaction du parcours

QUESTIONS DIVERSES